

Turussa kartoitettiin lämpösaarekkeita maasta ja ilmasta

Ilmastonmuutos haastaa kaupungit sopeutumistoimiin

Turun Sanomat
PIRJO VISMANEN

Turun lämpösaarekkeita kartoitettiin tiistain vastaisena yönä niin ilmasta kuin maanpinnasta käsin.

Kaupungissa on alueellisesti hyvinkin suuria lämpötilaeroja, kertoo Turun kaupungin ilmansuojeluasiantuntija **Miika Meretoja**.

Ilmiön voimakkuuteen vaikuttavat muun muassa kaupungin pinta-ala, rakennusten koko ja tiheys, liikenteen määrä sekä energian käyttö. Tuuleton ja pilvetön yö tarjosi erinomaiset olosuhteet lämpösaarekkeiden kartoitukseen.

Keskustan yläpuolella pörräsi lentokone, joka otti kuvaa lämpökameralla. Kauppatorilla ja Luolavuorella apuna olivat 90-metriset skylift-nosturit, joiden varaan ripustetut lämpöanturit tallensivat lämpötiloja eri korkeuksilla. Lisäksi Ilmatieteen laitoksen mittausvaunu rekisteröi lämpötiloja, kosteutta, ilmanpainetta, tuulta ja säteilyä eri puolilla keskustaa.

Keinot kaupunkien toimivallassa

Kartoitus liittyi ILKKA-hankkeeseen, jolla haetaan työkaluja ilmastonkestävään kaupunkisuunnitteluun.

Kysymys on sopeutumisesta ilmastonmuutokseen, ryhmäpäällikkö **Hilppa Gregow** Ilmatieteen laitokselta kiteyttää hankkeen sisällön.

Hillintätoimista huolimatta ilmasto lämpenee edelleen, joten yhteiskuntien tulisi varautua muuttuvan ilmaston aiheuttamiin seurauksiin.

Erittäin suuri rooli tässä sopeutumisessa on kaupungeilla, sillä kaupunkien kasvu altistaa yhä suuremman väestömäärän vaikeasti ennustettaville sään ääri-ilmiöiden vaikutuksille. Lisäksi suuri osa sopeutumiskeinoista on kaupunkien toimivallassa.

Vaikka sopeutumistoimenpiteitä on jo toteutettu Suomessa



Turun yliopiston tutkija Juuso Suomi (vas.), professori Jukka Käyhkö (oik.) ja ilmansuojeluasiantuntija Miika Meretoja esivät lämpöantureita Kauppatorilla.

esimerkiksi varautumalla tulviin, kaupunkikohtaiset sopeutumissuunnitelmat puuttuvat monilta kaupungeilta, Gregow toteaa.

Ottamalla huomioon ilmastomuutoksen vaikutukset jo kaupunkialueiden suunnittelun alkuvaiheessa, vältetään turhista kustannuksista ja pystytään toteuttamaan kustannustehokkaita sopeutumistoimia.

Odotuksissa moninaiset hyödyt

Lämpösaarekekartan lisäksi hankkeessa on tarkoitus selvittää,

kuinka ilmastonmuutos yhdistyneenä lämpösaarekkeiluun tulee vaikuttamaan paikallisilmastoon Turussa.

Vastaavat selvitykset tehdään myös Helsingissä. Tulosten pohjalta voidaan arvioida tarvittavia sopeutumistoimenpiteitä.

Lämpötilalla on suuria vaikutuksia muun muassa ihmisten terveyteen, rakennusten energiankulutukseen sekä ilmanlaatuun, Miika Meretoja toteaa.

Koska kysymys on aivan uudenlaisesta tutkimuksesta, sen

käytännön hyötyjä on vaikea ennakoita. Odotuksia kuitenkin on paljon. Jo pelkkä lämpösaarekekartta voi tuoda merkittäviä kustannussäästöjä; sen myötä voidaan havaita esimerkiksi lämpövuoto, joka muuten olisi jäänyt selvittämättä.

Kartta helpottaa myös lämmitys- ja jäähdytystarpeen arviointia eri puolilla kaupunkia.

Joku alue taas voi osoittautua huonoksi vaikapa vanhusten terveydelle, mikä voidaan ottaa huomioon kaavoituksessa – ei siis sijoiteta sinne vanhusten palveluja, Meretoja tuumii.

ILKKA-hanke

Ilmastonkestävä kaupunki – työkaluja suunnitteluun -hankkeen tavoitteena on tuottaa työkaluja kaupunkisuunnittelijoille ilmastonmuutoksen huomioimiseksi. Hankkeessa tuotetut työkalut kootaan yhteen suunnittelijan työkirjaksi.

Hankkeessa tarkastellaan mm. hulevesien luonnonmukaista hallintaa, vettä läpäisevää pintaa, viherel-

menttien käyttöä kaupunkisuunnittelussa, lämpösaarekkeiden vaikutuksia kaupungeissa sekä kaupunkien hiilinielujä.

ILKKA-hanketta koordinoi Helsingin kaupunki ja sen osatoteuttajina ovat Lahden, Turun ja Vantaan kaupungit, Helsingin seudun ympäristöpalvelut -kuntayhtymä, Ilmatieteen laitos ja Turun yliopisto.

Vänrikinkadulle tulossa kiistelty kerrostalo

TURKU Entisen toimiupseeriheron naapurin Turun Vänrikinkadulle on tulossa nelikerroksinen asuinrakennus, vaikka arvostelijat ovat pelänneet

historiallisen pihapiirin turmelumista.

Turun kaupunkisuunnittelu- ja ympäristölahtakunta hyväksyi omalta osaltaan Vänrikinkatu 4:ää ja 6:ta koskevan asemakaavaesityksen tiistaina.

Kaava eteni äänin 8-5. Kokoomus, Sdp ja keskusta kannattivat. Vihreät, Vasemmistoliitto ja Perussuomalaiset vastustivat.

Kerrostalon lisäksi kaavaesitys mahdollistaa kaksi piharakennusta sekä maanalaisen pysäköintitilan. Rakennusalan ja parkkitilan ulkopuoliset jalopuut pyritään säilyttämään. (TS)

Kähäriin nousee kavahdettuja pienkerrostaloja

Turun Sanomat

JARI HEINO

Tikkumäentien ja Tikkutehtaan kujan risteykseen Turun Kähäriin aiotaan rakentaa kolme pienkerrostaloa, vaikka lähistön omakotiasukkaat ovat vastaan. Turun kaupunkisuunnittelu- ja ympäristölahtakunta hyväksyi tiistaina kohdetta koskevan asemakaavaesityksen. Kaava ei etene enää kaupunginhallituksen tai valtuuston.

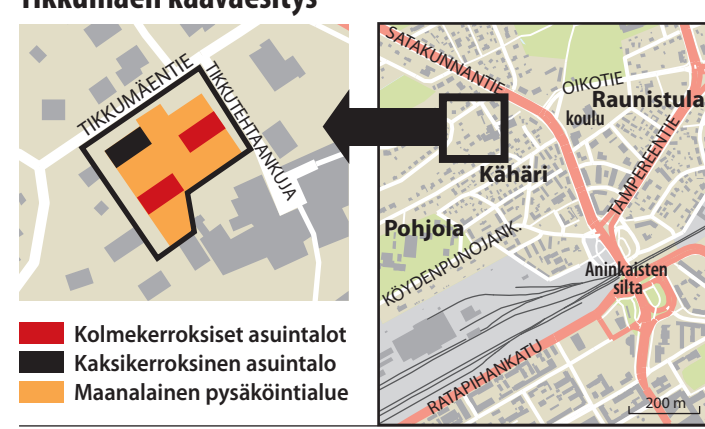
Rakennustoimisto Asunomestari Oy:n aloitteesta laadittu kaavaesitys sisältää kaksi kolmekerroksista ja yhden kaksikerroksisen asuintalon. Niihin sijoituisi 30-40 asukasta. Autot sijoitettaisiin osin pihalle, osin sen alle.

Naapuruston asukkaat ovat sitä mieltä, että kerrostalot eivät sovi omakotitalojen naapuriksi. He ovat kannattaneet tontin toteuttamista vanhan, vuonna 2006 vahvistuneen asemakaavan pohjalta. Siinä puhuttiin kaksikerroksisesta pientaloasutuksesta ja 20 autopaikan sijoittamisesta Satakunnantien maanalaiseen tilaan. Se ei ole toteutunut.

Alkuperäisen autopaikkaiden toteuttaminen tuhoaisi Turun kaavoitustoimen mukaan Satakunnantien kerrostalojen valmiita pihaympäristöjä. Asukkaat eivät ole pitäneet autopaikoista syntyneitä ongelmia uskottavana.

Turun kaavoittaja muistuttaa myös, että pienkerrostalo-

Tikkumäen kaavaesitys



Kolmekerroksiset asuintalot
Kaksikerroksinen asuintalo
Maanalainen pysäköintialue

jen kaavoitus lisää tontin rakennusoikeutta vain 108 kerrosalaneliötä eli kuusi prosenttia vuoden 2006 kaavaan verrattuna. Lautakunta päätti,

että parvekkeita ja asuntojen päätyikkunoita ei saa sijoittaa tontin lounaisrassassa kiinni oleviin rakennusten päätyihin.

Senioritalon tulo Puistokadulle nytkähti eteenpäin

TURKU Kiinteistö Oy Burger-Talojen suunnitelma viisikerroksisen senioritalon rakentamisesta Turun Puistokadulle etenee. Turun kaupunkisuunnittelu- ja ympäristölahtakunta hyväksyi tiistaina asemakaavaesityksen, joka mahdollistaa L-kirjaimen muotoisen uudisrakennuksen sijoittamisen siten, että kaksi 1800-luvulla rakennettua puutaloa säilyy maisemassa.

Kaava etenee vielä kaupunginhallituksen ja valtuuston. Esitys sisältää myös Varsinais-Suomen hätkäkeskuksen hälytysalain laajennuksen sekä Puistokadun varteen rakennettavan toimistorakennuksen.

Lautakunnan kanta syntyi tiistaina kahden 8-5-äänestyksen päätteeksi. Vihreät, Vasemmistoliitto ja Perussuomalaiset vaativat senioritalon tontille suunnitellun drive-in-kaistan poistoa sekä lopulta kaavaesityksen hylkäämistä, mutta kokoomus, Sdp ja keskusta olivat eri mieltä. (TS)

Evira ei löytänyt rabiasta Turun seudun lepakoista

TURKU Lepakot voivat tartuttaa rabiaksi eli eläinten rai-vaudin ihmiseen. Eviran mukaan lepakoiden aiheuttamat ihmistartunnat ovat kuitenkin erittäin harvinaisia.

Lepakoilta kerättiin sylkiä ja verinäytteitä tutkimushankkeessa 2010-2011. Näytteitä tutkittiin seitsemästä eri lepakolajista. Turun alueen vesisiipoisista todettiin muutamilla lepakoilla vasta-aineita. Viruslöytöjä ei tehty. Tämä viittaa siihen, että leppakorabies on kotoperäinen Suomessa. (TS)

YSTÄVÄMYYNNTI ALKAA HUOMENNA!

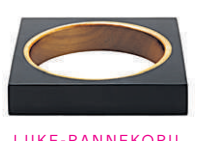
MYÖS VERKOSSA:
MARIMEKKO.FI/VERKKOKAUPPA



MIA-MEKKO
129 €



RAAMI-LAUKKU
83 €



LIIKE-RANNEKORU
14,50 €



TASARAITA-PUSSI-LAKANASETTI
69 €



OIVA-ASTIOITA ALK.
8,50 €

TERVETULOA - TORSTAISTA SUNNUNTAIHIN 24.-27.10.

marimekko

HUMPPILA HUMPPILAN LASI
AVOINNA TO-PE 10-19, LA 10-18, SU 11-18
Valikoimat vaihtelevat myymälöittäin.

Yhdessä. Edullisesti. Joka päivä!

<p>Ke-to</p> <p>Shampion omena Puola</p> <p>0,59 kg</p>	<p>Ke-to</p> <p>Banaani Kolumbia</p> <p>0,99 kg</p>	<p>Ke-to</p> <p>Pirkka Naudan Jauheliha 17% 400 g (7,47/kg)</p> <p>2,99 rs</p>
<p>Ke-su</p> <p>Tuore kokonainen kirjolohi Ahvenanmaa</p> <p>5,99 kg</p>	<p>Ke-su SHOKKI!</p> <p>ERÄ Actimel Tehojuoma mansikka 4x100 g</p> <p>0,79 pkt</p>	

K SUPERMARKET ELLEN **SUPERMARKET HANNUNNIITTU** **SUPERMARKET KUNINKOJA**

Avoinna ma-pe 7-21, la 7-18, su 12-18 • Tarjoukset voimassa ke-to ja ke-su 23.-27.10.